

Рекламные возможности ТРК «СпортЭХ»

## Стеклянная дверь на входе

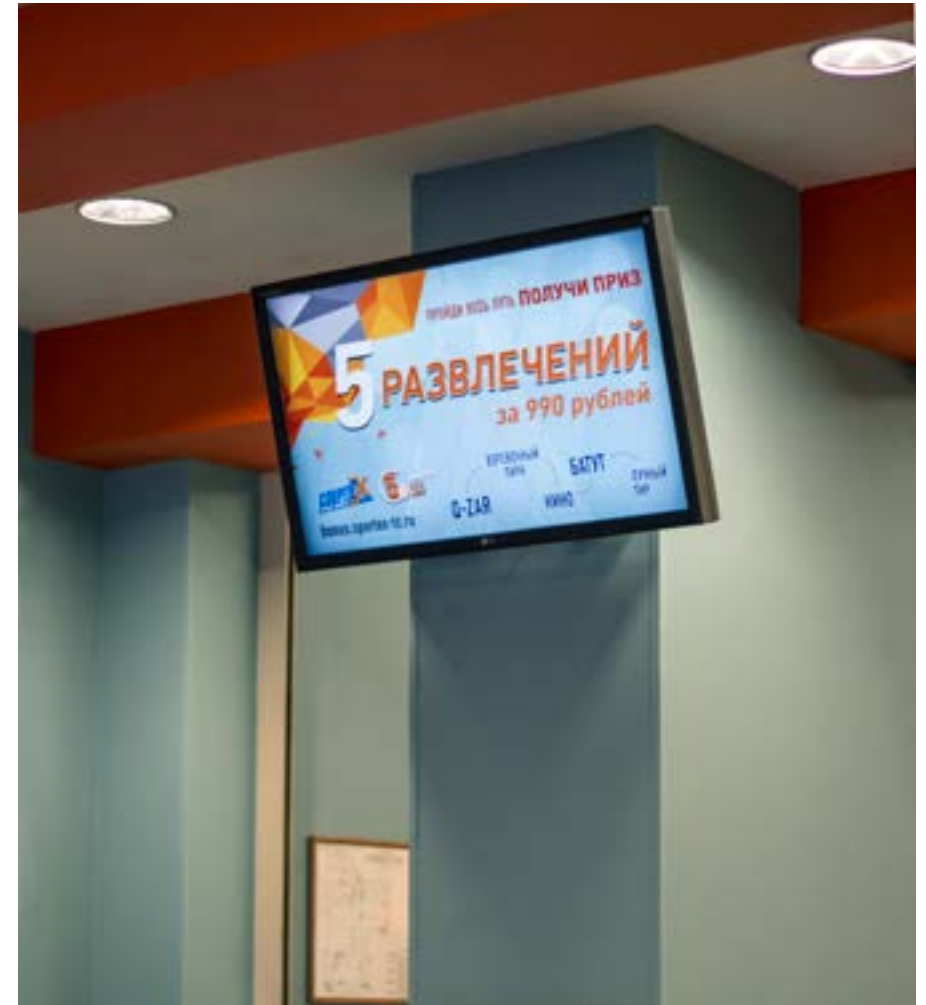
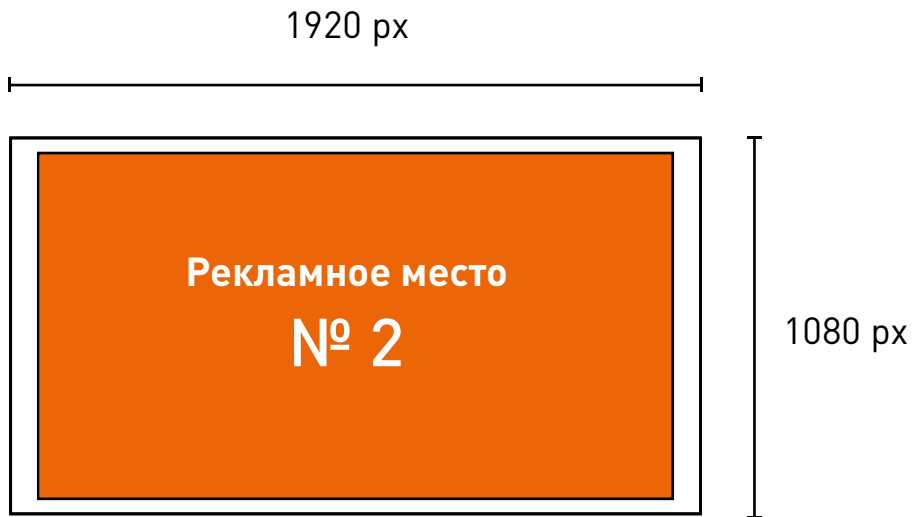


Формат: 165 x 50 см, 2 поверхности

Технические требования:

под запрос

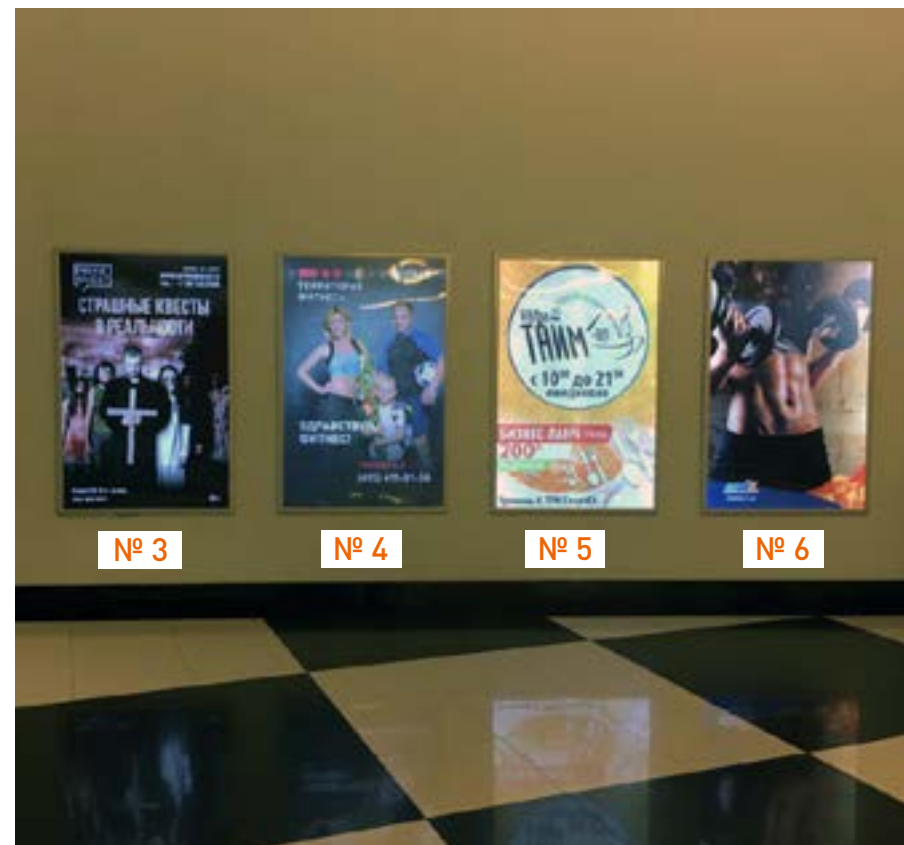
## Видеостена (баннер)



Формат файла: 1920 x 1080 px, 72 ppi  
Изображение: RGB  
Профили не включать

Форматы макетов:  
jrg, ai (шрифты в кривых, эффекты  
и прозрачность в растровом формате),  
psd (слои сведены)

## BackLit

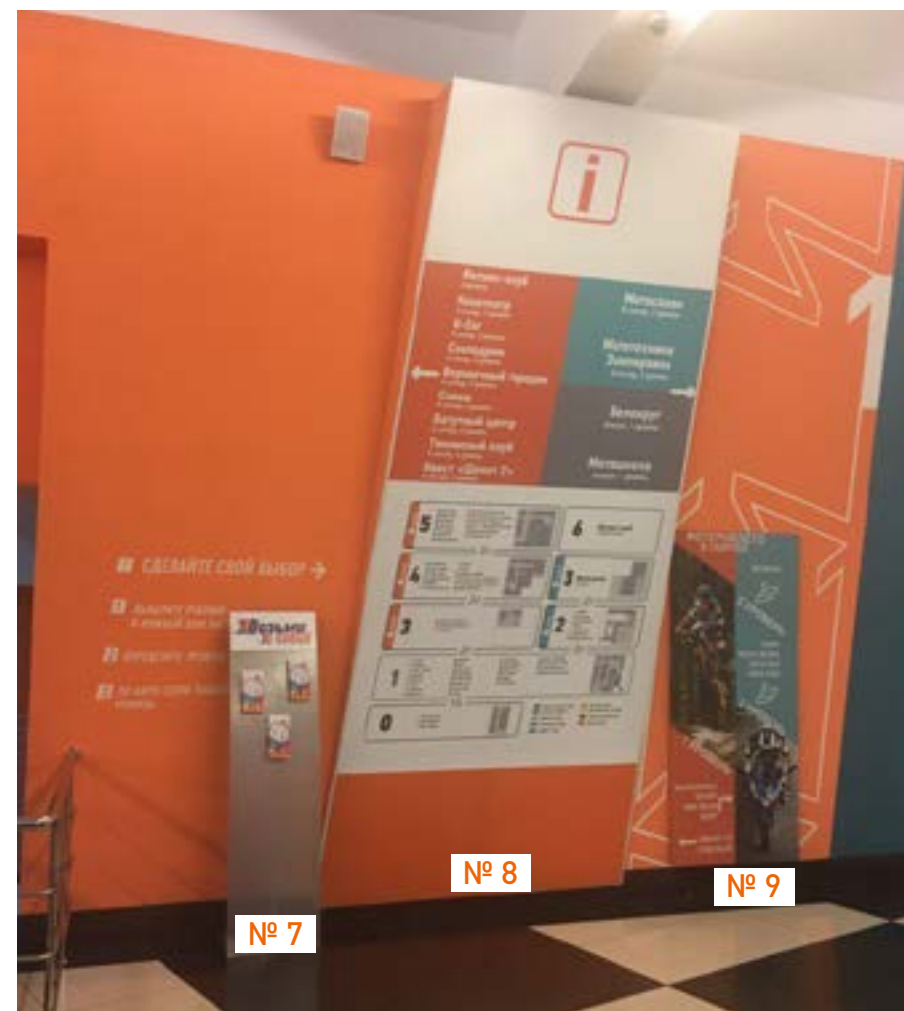
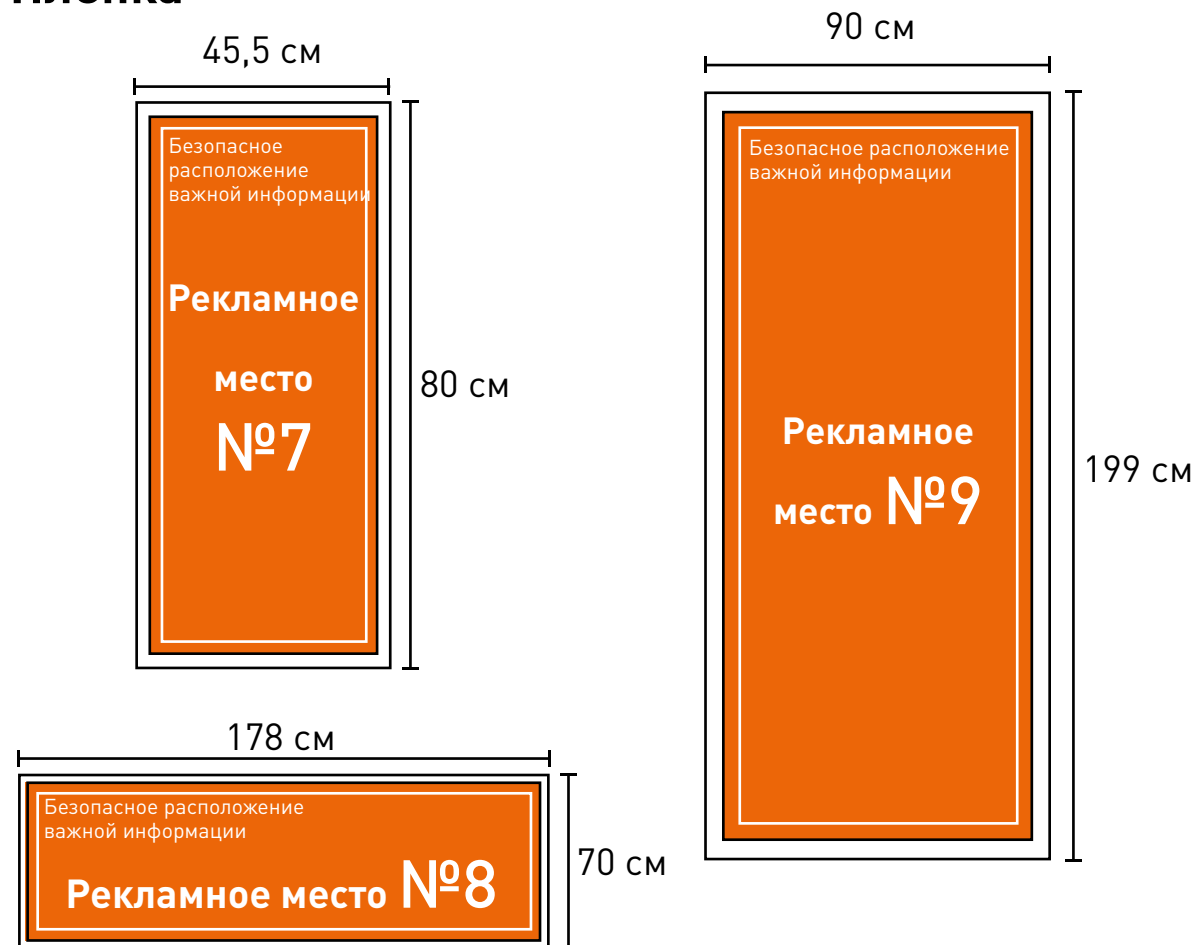


**Формат BackLit:** 120 x 180 см  
**Безопасное расп.:** 110 x 170 см  
**Технические требования:**  
1:1, 150 ppi

**Изображение:** СМΥК, черный составной (например 60 50 40 100)  
**Форматы макетов:**  
tiff (LZW сжатие), ai (до CS4), cdr (v.12), eps  
(в векторном формате шрифты и формы должны быть в кривых, фото и эффекты в растре 300ppi)

# 1 УРОВЕНЬ / рекламные места располагаются у центрального входа

## Пленка



### Технические требования:

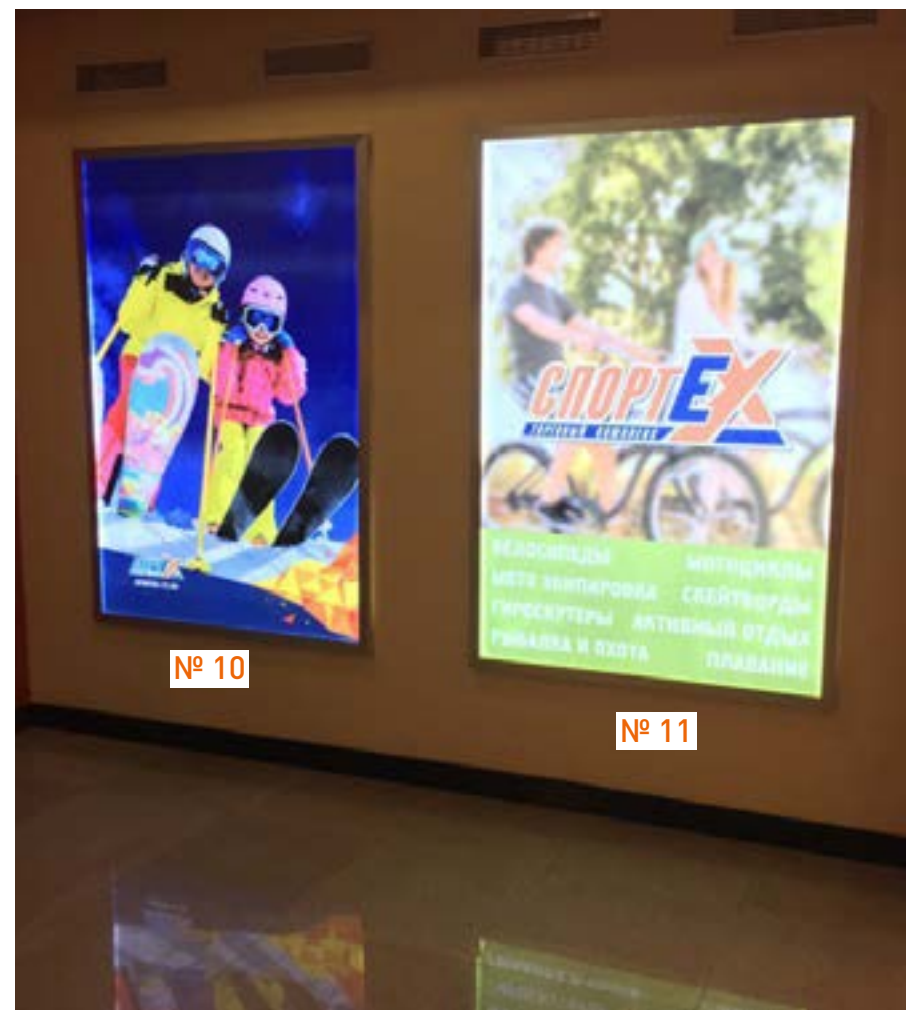
1:1,150 ppi

**Изображение:** СМУК, черный составной (например 60 50 40 100)

### Форматы макетов:

tiff (LZW сжатие), ai (до CS4), cdr (v.12), eps (в векторном формате шрифты и формы должны быть в кривых, фото и эффекты в растре 300ppi)

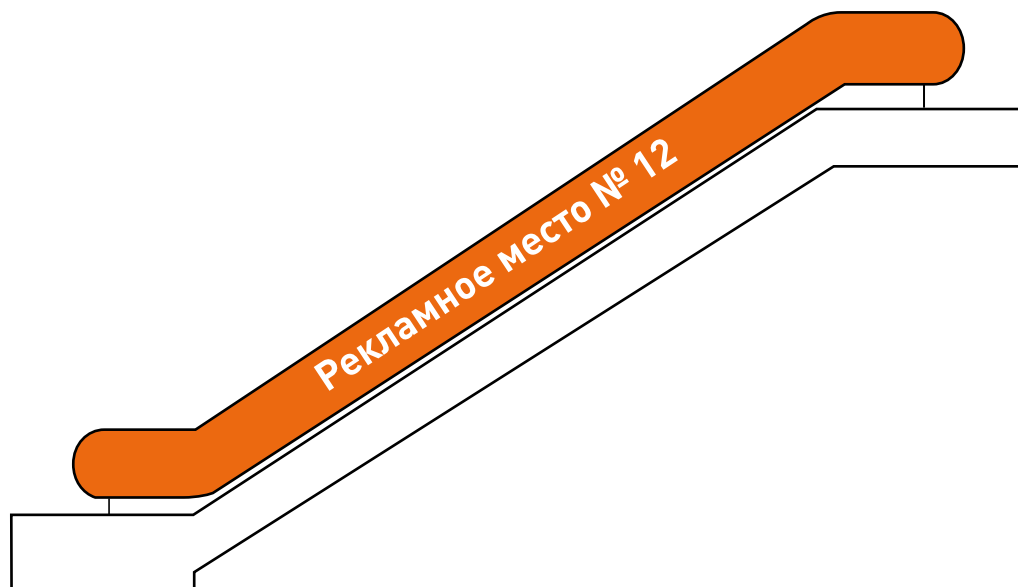
## BackLit



**Формат BackLit:** 120 x 180 см  
**Безопасное расп.:** 110 x 170 см  
**Технические требования:**  
1:1, 150 ppi

**Изображение:** СМУК, черный составной (например 60 50 40 100)  
**Форматы макетов:**  
tiff (LZW сжатие), ai (до CS4), cdr (v.12), eps  
(в векторном формате шрифты и формы должны быть в кривых, фото и эффекты в растре 300ppi)

## Пленка на стекло



Технические требования:  
под запрос

## BackLit

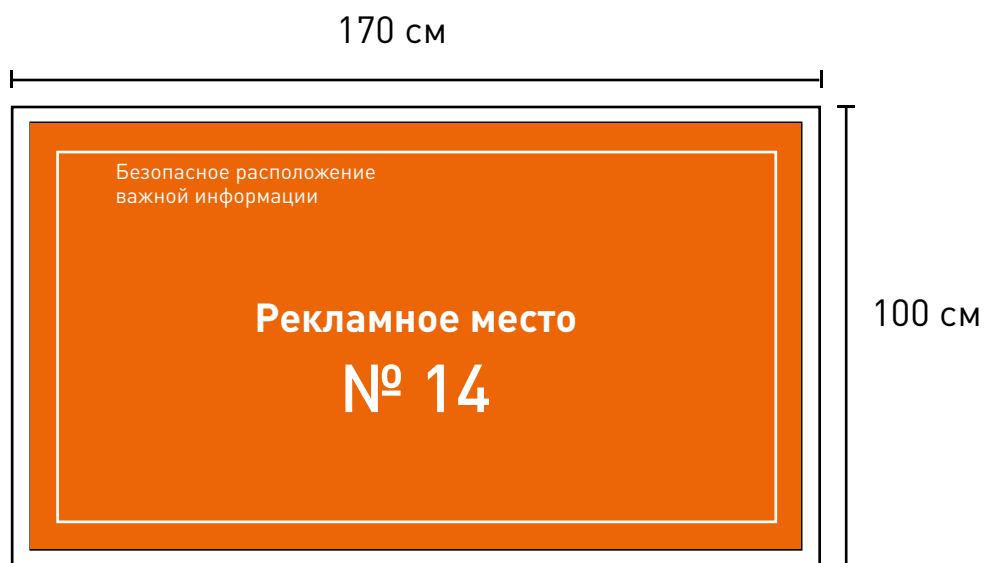


**Формат BackLit:** 120 x 180 см  
**Безопасное расп.:** 110 x 170 см  
**Технические требования:**  
1:1,150 ppi

**Изображение:** СМΥК, черный составной  
(например 60 50 40 100)  
**Форматы макетов:**  
tiff (LZW сжатие), ai (до CS4), cdr (v.12), eps  
(в векторном формате шрифты и формы должны  
быть в кривых, фото и эффекты в растре 300ppi)



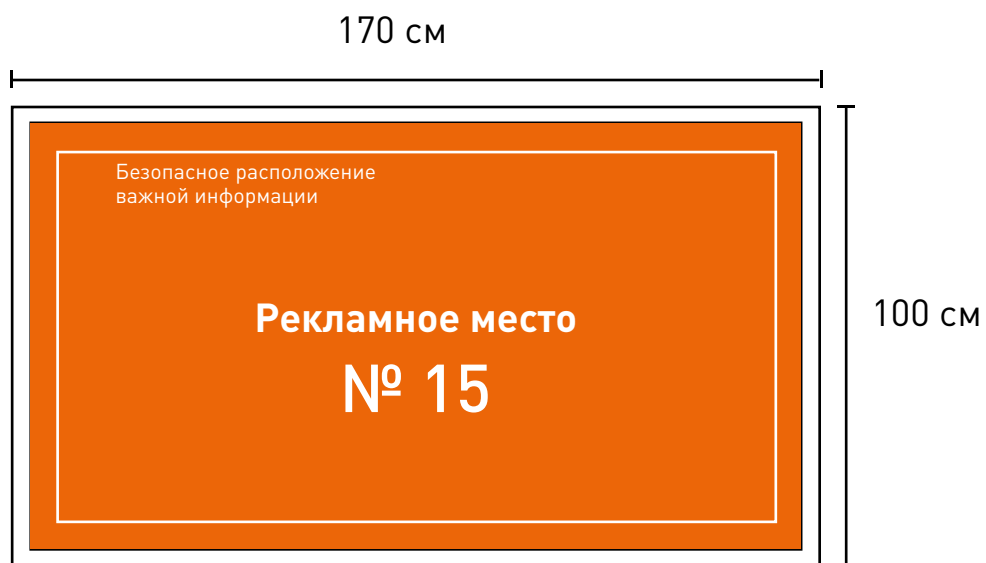
## Пленка



**Формат BackLit:** 170 x 100 см  
**Безопасное расп.:** 160 x 90 см  
**Технические требования:**  
1:1,150 ppi

**Изображение:** СМΥК, черный составной  
(например 60 50 40 100)  
**Форматы макетов:**  
tiff (LZW сжатие), ai (до CS4), cdr (v.12), eps  
(в векторном формате шрифты и формы должны  
быть в кривых, фото и эффекты в растре 300ppi)

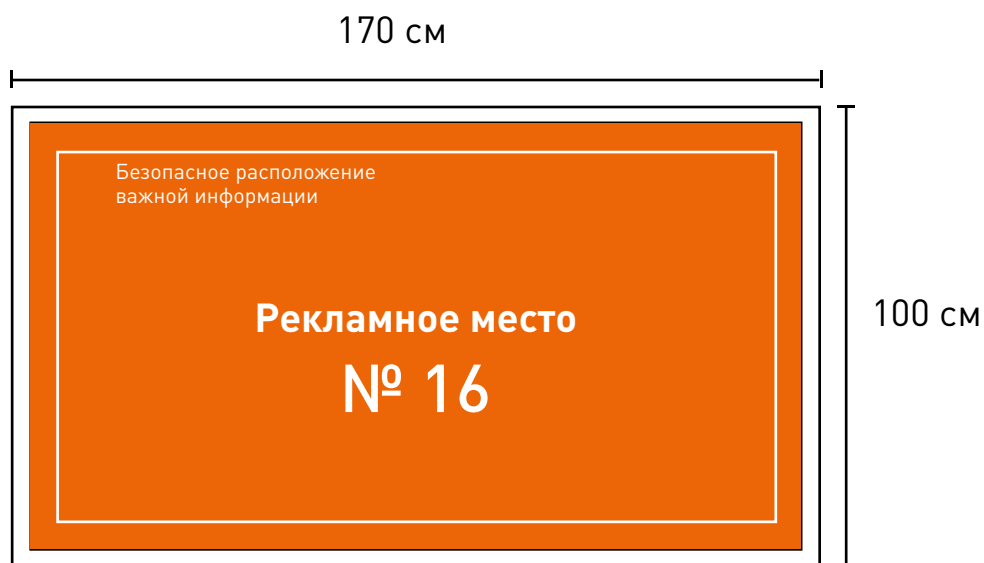
## Пленка



**Формат BackLit:** 170 x 100 см  
**Безопасное расп.:** 160 x 90 см  
**Технические требования:**  
1:1, 150 ppi

**Изображение:** СМΥК, черный составной  
(например 60 50 40 100)  
**Форматы макетов:**  
tiff (LZW сжатие), ai (до CS4), cdr (v.12), eps  
(в векторном формате шрифты и формы должны  
быть в кривых, фото и эффекты в растре 300ppi)

## Пленка



**Формат BackLit:** 170 x 100 см  
**Безопасное расп.:** 160 x 90 см  
**Технические требования:**  
1:1,150 ppi

**Изображение:** СМΥК, черный составной  
(например 60 50 40 100)  
**Форматы макетов:**  
tiff (LZW сжатие), ai (до CS4), cdr (v.12), eps  
(в векторном формате шрифты и формы должны  
быть в кривых, фото и эффекты в растре 300ppi)

## BackLit



**Формат BackLit:** 120 x 180 см  
**Безопасное расп.:** 110 x 170 см  
**Технические требования:**  
1:1, 150 ppi

**Изображение:** СМΥК, черный составной (например 60 50 40 100)  
**Форматы макетов:**  
tiff (LZW сжатие), ai (до CS4), cdr (v.12), eps  
(в векторном формате шрифты и формы должны быть в кривых, фото и эффекты в растре 300ppi)

## BackLit



**Формат BackLit:** 120 x 180 см  
**Безопасное расп.:** 110 x 170 см  
**Технические требования:**  
1:1,150 ppi

**Изображение:** СМУК, черный составной (например 60 50 40 100)  
**Форматы макетов:**  
tiff (LZW сжатие), ai (до CS4), cdr (v.12), eps  
(в векторном формате шрифты и формы должны быть в кривых, фото и эффекты в растре 300ppi)

## BackLit



**Формат BackLit:** 120 x 180 см  
**Безопасное расп.:** 110 x 170 см  
**Технические требования:**  
1:1,150 ppi

**Изображение:** СМΥК, черный составной  
(например 60 50 40 100)  
**Форматы макетов:**  
tiff (LZW сжатие), ai (до CS4), cdr (v.12), eps  
(в векторном формате шрифты и формы должны  
быть в кривых, фото и эффекты в растре 300ppi)

## BackLit



**Формат BackLit:** 120 x 180 см  
**Безопасное расп.:** 110 x 170 см  
**Технические требования:**  
1:1,150 ppi

**Изображение:** СМΥК, черный составной (например 60 50 40 100)  
**Форматы макетов:**  
tiff (LZW сжатие), ai (до CS4), cdr (v.12), eps  
(в векторном формате шрифты и формы должны быть в кривых, фото и эффекты в растре 300ppi)

## BackLit

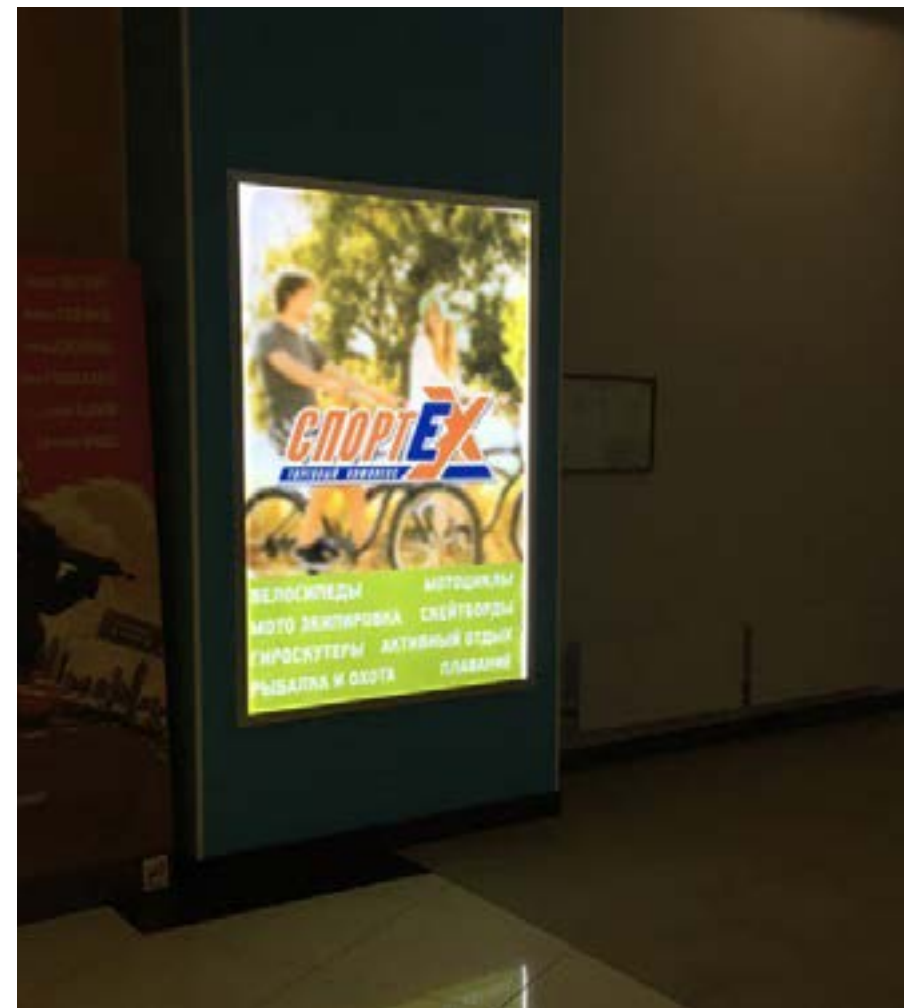


**Формат BackLit:** 120 x 180 см  
**Безопасное расп.:** 110 x 170 см  
**Технические требования:**  
1:1,150 ppi

**Изображение:** СМΥК, черный составной (например 60 50 40 100)  
**Форматы макетов:**  
tiff (LZW сжатие), ai (до CS4), cdr (v.12), eps  
(в векторном формате шрифты и формы должны быть в кривых, фото и эффекты в растре 300ppi)



## BackLit



**Формат BackLit:** 120 x 180 см  
**Безопасное расп.:** 110 x 170 см  
**Технические требования:**  
1:1,150 ppi

**Изображение:** СМΥК, черный составной (например 60 50 40 100)  
**Форматы макетов:**  
tiff (LZW сжатие), ai (до CS4), cdr (v.12), eps  
(в векторном формате шрифты и формы должны быть в кривых, фото и эффекты в растре 300ppi)

## Баннер



**Формат BackLit:** 340 x 269 см  
**Безопасное расп.:** 330 x 259 см  
**Технические требования:**  
1:1,150 ppi

**Изображение:** СМУК, черный составной  
(например 60 50 40 100)  
**Форматы макетов:**  
tiff (LZW сжатие), ai (до CS4), cdr (v.12), eps  
(в векторном формате шрифты и формы должны  
быть в кривых, фото и эффекты в растре 300ppi)

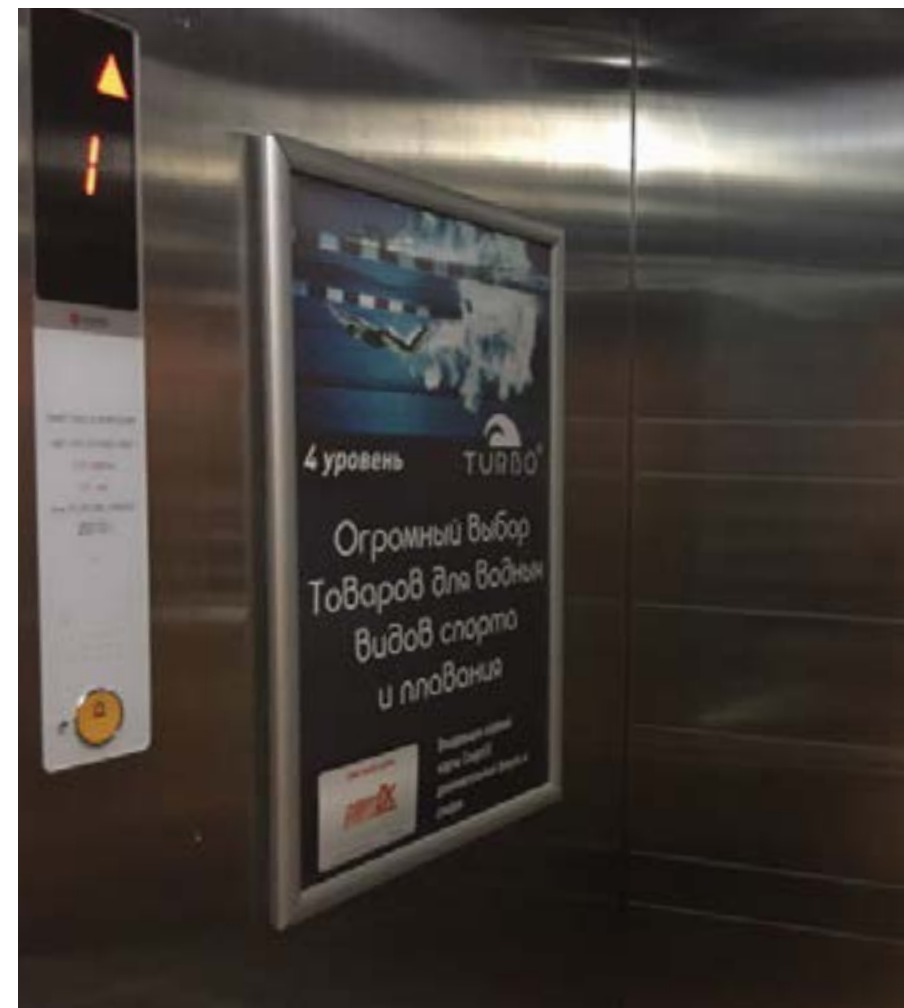
## Рекламная панель



**Формат панели:** 297 x 420 мм (вылет 3 мм)  
**Видимое поле:** 270 x 405 мм  
**Безопасное расположение:** 265 x 390 мм  
**Изображение:** СМΥК, черный составной (например 60 50 40 100)

**Формат макета:** tiff (LZW сжатие)  
**Технические требования:**  
1:1, 150-300 ppi  
бумага 170-300 гр/м<sup>2</sup>

## Рекламная панель



**Формат панели:** 420 x 594 мм (вылет 3 мм)  
**Безопасное расположение:** 400 x 570 мм  
**Изображение:** СМΥК, черный составной (например 60 50 40 100)

**Формат макета:** tiff (LZW сжатие)  
**Технические требования:**  
1:1, 150-300 ppi  
бумага 170-300 гр/м<sup>2</sup>

## Аудио реклама в здании ТРК

Трансляция аудио-роликов в ТРК



Формат: любой звуковой формат

Хронометраж: 15 и 30 секунд

Трансляция: 1 ролик в час

## Размещение печатной продукции на напольной конструкции

Рекламное место

№ 27



Форматы:

Формат А4

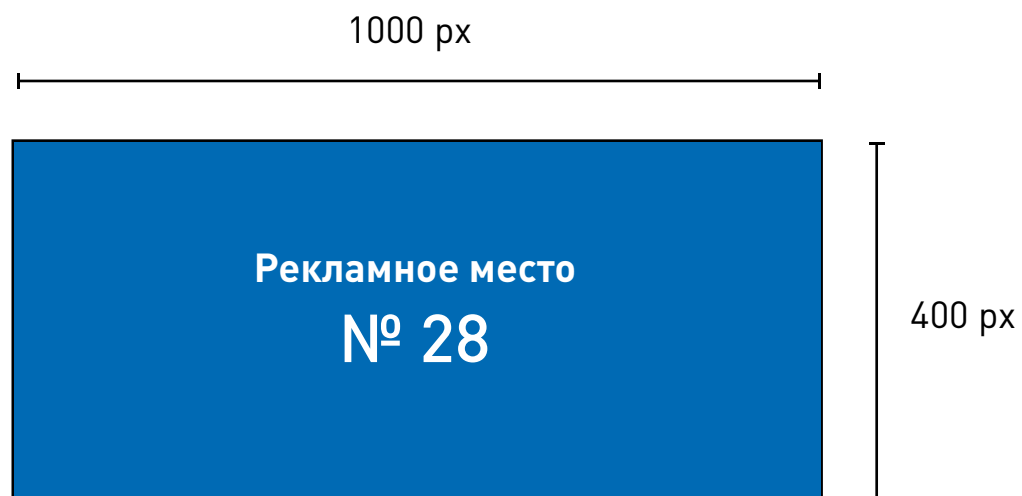
Формат А5

Формат 1/3 А4

Визитница

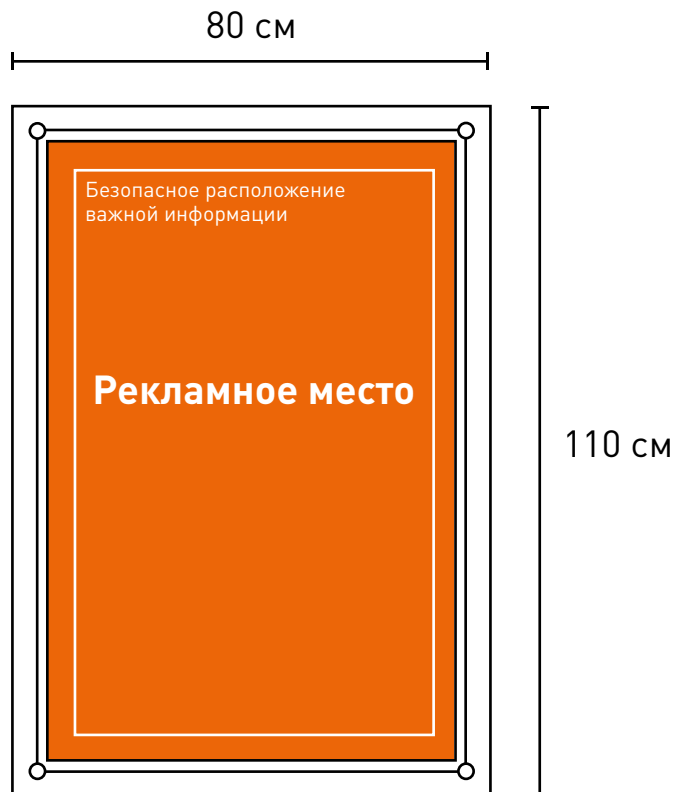
## Баннер в слайдере

Кликабельная площадка, при клике переход на сайт клиента



Размер: 1000 x 400 px  
Тип: Статичный баннер (1 кадр)  
Расширение файла: jpeg, jpg  
Изображение: RGB  
Вес файла: не более 300Kb

## Фреймлайт / Кристалайт



Рекламные позиции обсуждаются индивидуально.

Для настенного размещения в коридорах бизнес центра рекомендуются рекламные световые панели (фреймлайт / кристалайт) формата А1 и А2.

Вопросы и предложения по размещению рекламы в БЦ обращаться по эл.почте - [reklama@sportex-tc.ru](mailto:reklama@sportex-tc.ru)

**Изображение:** СМΥК, черный составной (например 60 50 40 100)

**Форматы макетов:**

tiff (LZW сжатие), ai (до CS4), cdr (v.12), eps (в векторном формате шрифты и формы должны быть в кривых, фото и эффекты в растре 300ppi)